

Nutzen Sie die Möglichkeiten von Hydrawise® mit diesem günstigen Kraftpaket für private, gewerbliche und öffentliche Projekte.

## HAUPTVORTEILE

- Anzahl der Stationen:
  - Konventionell: 8 bis 38 (Kunststoffgeräte), 8 bis 54 (Metall- und Standfußgeräte)
  - Mit Zweileiter-EZDS: bis zu 54 (alle Gehäuseoptionen)
- Die Standard-Programmoption ermöglicht 6 unabhängige Bewässerungsprogramme und 6 Startzeiten pro Programm
- Die erweiterte Programmoption ermöglicht eine stationsbasierte Programmgestaltung mit bis zu 6 Startzeiten insgesamt
- Die maximale Stationsbetriebszeit von 24 Stunden bietet Flexibilität für Zonen mit geringem Durchfluss
- Zwei beliebige Programme oder Stationen können gleichzeitig betrieben werden, um die Bewässerung effizienter zu gestalten
- Zwei Sensoreingänge verfügbar, können beide mit Klik-Sensoren und HC-Durchflussmessgeräten verwendet werden
- 1 P/MV-Ausgang für Pumpenstartrelais und Aktivierung des Hauptventils
- WLAN-fähig für eine schnelle Verbindung mit der Hydrawise Software
- Vollfarb-Touchscreen-Display mit 8-cm-Bildschirmdiagonale für einfaches Programmieren auf der Bedienfront
- Integrierter Milliampere-Sensor für die Erkennung defekter Verdrahtungen, Alarm bei Fehlern



### Kunststoff

Höhe: 30,5 cm  
Breite: 35 cm  
Tiefe: 12,7 cm

### Metall

(grau oder Edelstahl)  
Höhe: 40,6 cm  
Breite: 33 cm  
Tiefe: 12,7 cm

## BETRIEBSDATEN

- Transformatoreingang: 120/230 VAC
- Transformatorausgang (24 VAC): 1,4 A
- Stationsausgang (24 VAC): 0,56 A
- P/MV-Ausgang (24 VAC): 0,56 A
- Zulassungen: Kunststoff Wandmontage IP44, Kunststoffstandfuß IP34, NEMA 3R, UL, cUL, FCC, CE, RCM
- Gewährleistungszeitraum: 5 Jahre

## VOM ANWENDER MONTIERBAR

- Rain-Klik™ zur Abschaltung mittels Regensensor siehe Seite 144

| HCC          |   |
|--------------|---|
| Modell       | Beschreibung  |
| HCC-800-PL   | Basismodell mit 8 Stationen, Kunststoffgehäuse, Außenmodell               |
| HCC-800-M    | Basismodell mit 8 Stationen, Metallgehäuse grau, Außenmodell, Wandmontage |
| HCC-800-SS   | Basismodell mit 8 Stationen, Edelstahl, Wandmontage                       |
| HCC-800-PP   | Basismodell mit 8 Stationen, Kunststoffstandfuß                           |
| HCC-FPUP     | Upgrade-Kit zum Nachrüsten für das ICC und ICC2                           |
| ICC-PED      | Grauer Standfuß für Wandgeräte aus Metall                                 |
| ICC-PED-SS   | Edelstahlstandfuß für Wandgeräte aus Edelstahl                            |
| ICC-PWB      | Optionale Leiterplatte für Metallsockel                                   |
| WIFI-EXT-KIT | Verlängerungs-Kit für WLAN Antennen                                       |

## ERWEITERUNGSMODULE DER HCC SERIE

| Modell         | Beschreibung   |
|----------------|--|
| <b>ICM-400</b> | <b>Steckmodul für 4 Stationen mit leistungsstarkem Überspannungsschutz</b> |
| ICM-800        | Steckmodul für 8 Stationen mit leistungsstarkem Überspannungsschutz        |
| ICM-2200       | Erweiterungsmodul für 22 Stationen (max. ein Stück je Steuergerät)         |
| EZ-DM          | Decoder-Ausgangsmodul für 54 Stationen (max. 1 pro Steuergerät)            |
| EZ-1           | Ein-Stationen-EZ-Decoder   |



### Metallstandfuß

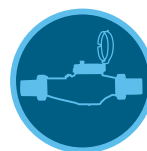
(grau oder Edelstahl)  
Höhe: 91,4 cm  
Breite: 29,2 cm  
Tiefe: 12,7 cm



### Kunststoffsockel

Höhe: 99 cm  
Breite: 61 cm  
Tiefe: 43 cm

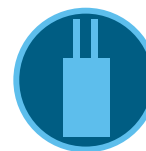
Kompatibel mit:



**HC-Durchfluss-**  
**messer**  
Seite 147



**ROAM-**  
**Fernbedienung**  
Seite 137  
**ROAM XL-**  
**Fernbedienung**  
Seite 138



**EZ-**  
**Decodersystem**  
Seite 134



### Smart WaterMark

Anerkannt als Gerät zum verantwortungsbewussten Wassersparen

# ICC2

Dieses zuverlässige Steuerungssystem kann konventionelle, Zweileiter- oder Hybridanlagen betreiben und ist bereit für Upgrades auf cloudbasierte Steuerung mit Centralus™.

## HAUPTVORTEILE

- Anzahl der Stationen:
  - Konventionell: 8 bis 38 (Kunststoffgeräte), 8 bis 54 (Metall- und Standfußgeräte)
  - Mit Zweileiter-EZDS: bis zu 54 (alle Gehäuseoptionen)
- 4 unabhängige Bewässerungsprogramme (je 8 Startzeiten) ermöglichen eine individuelle Planung
- Die maximale Stationsbetriebszeit von 12 Stunden bietet Flexibilität für Zonen mit geringem Durchfluss
- Zwei beliebige Programme können gleichzeitig betrieben werden, um die Bewässerung effizienter zu gestalten
- 1 Sensoreingang verfügbar für die Verwendung mit Solar Sync™ oder anderen CliK-Sensoren
- 1 P/MV-Ausgang für Pumpenstartrelais und Aktivierung des Hauptventils
- Abwärtskompatibilität mit den Original-ICC-Steuergeräten für schnellere Aktualisierung älterer Systeme
- Upgradefähig für Centralus Software zur webbasierten Zentralsteuerung

## BETRIEBSDATEN

- Transformatoreingang: 120/230 VAC
- Transformatorausgang (24 VAC): 1,4 A
- Stationsausgang (24 VAC): 0,56 A
- P/MV-Ausgang (24 VAC): 0,56 A
- Zulassungen: Wandmontage IP44, Kunststoffstandfuß IP34, NEMA 3R, UL, cUL, FCC, CE, RCM
- Gewährleistungszeitraum: 5 Jahre

## VOM ANWENDER MONTIERBAR

- WIFIKIT- oder LANKIT-Kommunikation für webbasierte Steuerung mit Centralus
- Kompatibel mit Flow-CliK™-Sensor für Abschaltung bei katastrophal hohem Durchfluss

| ICC2       |   |
|------------|---|
| Modell     | Beschreibung  |
| I2C-800-PL | Basismodell mit 8 Stationen, Kunststoffgehäuse, Außenmodell zur Wandmontage |
| I2C-800-M  | Basismodell mit 8 Stationen, Metallgehäuse grau, Außenmodell, Wandmontage   |
| I2C-800-SS | Basismodell mit 8 Stationen, Edelstahl, Wandmontage                         |
| I2C-800-PP | Basismodell mit 8 Stationen, Kunststoffstandfuß                             |
| ICC-FPUP2  | ICC2 Upgrade-Kit für bestehende ICC-Steuergeräte                            |
| ICC-PED    | Grauer Standfuß für Wandgerät aus Metall                                    |
| ICC-PED-SS | Edelstahlstandfuß für Wandgeräte aus Edelstahl                              |
| ICC-PWB    | Optionale Leiterplatte für Metallsockel                                     |

| ERWEITERUNGSMODUL DER ICC 2 SERIE |   |
|-----------------------------------|---|
| Modell                            | Beschreibung  |
| ICM-400                           | Steckmodul für 4 Stationen mit leistungsstarkem Überspannungsschutz |
| ICM-800                           | Steckmodul für 8 Stationen mit leistungsstarkem Überspannungsschutz |
| ICM-2200                          | Erweiterungsmodulare für 22 Stationen (einer pro Steuergerät)       |
| EZ-DM                             | Decoder-Ausgangsmodul für 54 Stationen (max. 1 pro Steuergerät)     |
| EZ-1                              | Ein-Stationen-EZ-Decoder  |



### Kunststoff

Höhe: 30,5 cm  
Breite: 35 cm  
Tiefe: 12,7 cm

### Metall

(grau oder Edelstahl)  
Höhe: 40,6 cm  
Breite: 33 cm  
Tiefe: 12,7 cm



### Metallsockel

(grau oder Edelstahl)  
Höhe: 91,4 cm  
Breite: 29,2 cm  
Tiefe: 12,7 cm



### Kunststoffsockel

Höhe: 99 cm  
Breite: 61 cm  
Tiefe: 43 cm

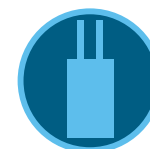
## Kompatibel mit:



**Solar Sync  
Sensor**  
Seite 146



**ROAM-  
Fernbedienung**  
Seite 137  
**ROAM XL-  
Fernbedienung**  
Seite 138



**EZ-Decoder-  
system**  
Seite 134



### Smart WaterMark

Als Gerät zum verantwortungsbewussten Wassersparen anerkannt, wenn es mit einem Solar Sync Sensor benutzt wird