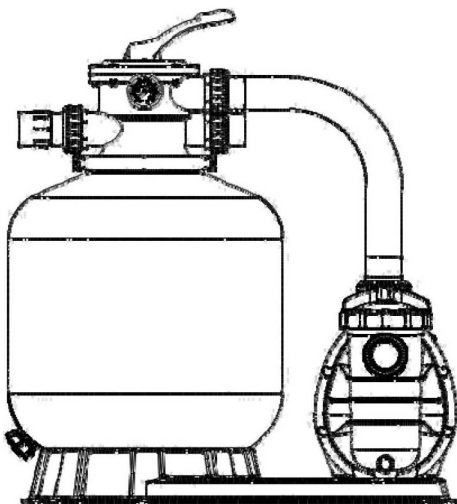


INSTRUKCJA OBSŁUGI

Zestaw filtracyjny
FSP350-6W / FSP400-6W / FSP450-6W
FSP500-6W / FSP650-6W



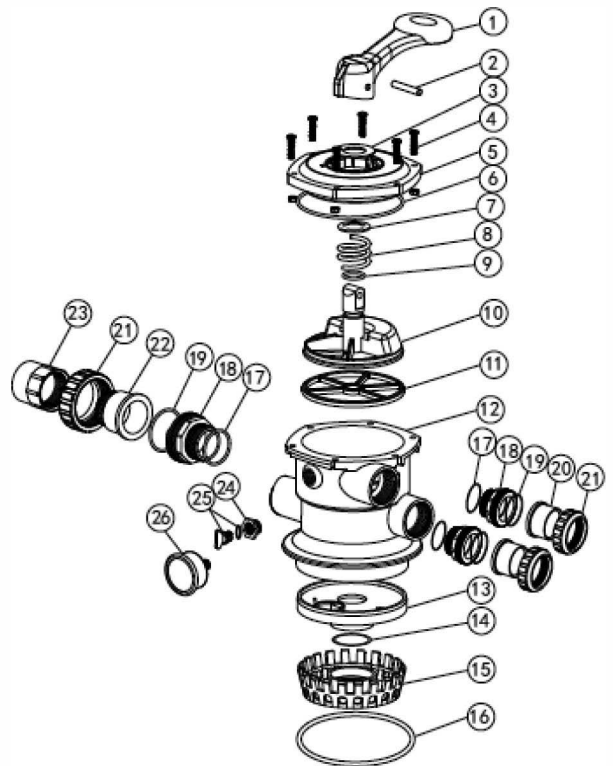


INSTALACJA

- * Zainstaluj system filtracyjny obejmujący pompę, zbiornik filtra i zawór wieloportowy.
- * System filtrów powinien być zainstalowany jak najbliżej basenu, i najlepiej na poziomie 0,50 metra poniżej powierzchni wody w basenie. Upewnij się, że w miejscu, w którym ma być zainstalowany filtr, jest dostępny odpływ.
- * POMPA
 - * 1) Pompę i okablowanie może zainstalować tylko wykwalifikowany, licencjonowany personel.
 - * 2) Wykonawcy elektryczni Uwaga: Cała pompa 220 V 50 Hz musi być podłączona do głównego źródła zasilania przez zatwierdzonego i prawidłowo ocenionego wykonawcę.
 - * 3) Pozostawić zasuwę w rurociągu ssawnym.
 - * 4) Połączenia ssące i tłoczące pompy są odlewane w ogranicznikach gwintu - nie próbuj wkręcać rury poza te ograniczniki.
- * ZBIORNIK FILTRA I ZAWÓR WIELOPORTOWY
 - 1) Ładowanie piasku. Piasek filtracyjny jest ładowany przez górny otwór filtra.
 - a) Odkręć plastikowe zaciski z szyjki zbiornika.
 - b) Zakryj wewnętrzną rurę plastikową zatyczką, aby zapobiec przedostawaniu się piasku do wnętrza.
 - c) Zalecamy napełnianie zbiornika wodą do około połowy, aby zapewnić efekt amortyzacji, gdy wsypywany jest piasek filtracyjny. Pomaga to chronić przyłączy przed nadmiernym wstrząsem.
 - d) Ostrożnie wsypać odpowiednią ilość i gatunek piasku filtracyjnego. Upewnić się, że rura środkowa pozostaje wycentrowana w otworze. Powierzchnia piasku powinna być wypoziomowana i powinna sięgać do środka zbiornika filtra. Zdjąć plastikową nasadkę z wewnętrznej rury.
 - 2) Zamontuj zawór sterujący filtra do zbiornika filtra.
 - a) Włóż zawór sterujący filtra (z O-ringiem na swoim miejscu) do szyjki zbiornika, uważając, aby centralna rura wślizgnęła się do otworu w dnie zaworu.
 - b) Umieść dwa plastikowe zaciski wokół kotnierza zaworu i szyjki zbiornika i dokręć je na tyle, aby zawór mógł obracać się na zbiorniku w celu ostatecznego ustawienia.
 - c) Ostrożnie wkręć manometr (z O-ringiem na swoim miejscu) w gwintowany otwór w korpusie zaworu. Nie dokręcaj zbyt mocno.
 - d) Podłącz pompę do otworu zaworu sterowania oznaczonym jako PUMP za pomocą węża. Po podłączeniu dokręć zaciski wkrętakiem, pukając wokół zacisku rączką wkrętaka, aby pomóc osadzić zacisk kotnierza zaworu.
 - 3) Powróć do połączenia rurowego basenu, sprawdź otwór zaworu oznaczony jako RETURN i uzupełnij inne niezbędne połączenia hydrauliczne, przewody ssące do pompy, spust, itp.
 - 4) Aby zapobiec wyciekowi wody, upewnij się, że wszystkie połączenia rur są szczelne.

CZĘŚCI WYMIENNE DO ZAWORU

Artykuł	Nr części	Opis	Ilość
1	01013003	Uchwyt (duży)	1
2	03018008	Sworzeń do uchwytu	1
3	01181001	Podkładka do uchwytu	1
4	89280107	Śruba M6×30 z nakrętką do standardowej pokrywy	6
5	01013004	Standardowa pokrywa do zaworu 1.5" z mocowaniem górnym (czarna)	1
6	02011002	Pierścień typu O-ring do pokrywy zaworu 1.5"	1
7	01181002	Podkładka do sprężyny	1
8	03014001	Sprężyna do zaworu 1.5" z mocowaniem górnym	1
9	02011022	Pierścień typu O-ring do 1.5" Valve Rotor	2
10	01021001	Wimik do zaworu 1.5"	1
11	02311002	Uszczelka do zaworu wielodrożnego	
12	01013007	Zacisk dolny do korpusu zaworu 1.5" z mocow. górnym (czarny)	1
13	01013011	Dyfuzor 1.5"	1
14	02011001	Pierścień typu Pierścień typu O-ring do dyfuzora	1
15	01013012	Dyfuzor spustowy do zaworu 1.5" z mocowaniem górnym	1
16	02011134	Pierścień typu O-ring	1
17	02020013	Pierścień typu O-ring do złączka 1.5"	3
18	01013015	Złącze 1.5" (czarne)	3
19	02011003	Pierścień typu O-ring for 1.5" Union	3
20	01171153	Złączka" (A/E)	2
21	01013017	Nakrętka do złączki 1.5" (czarna)	3
22	01041002	Nakrętka z 1.5" ze szklanym wżernikiem (krótkka)	1
23	01172026	Nakrętka z 1.5" z uchwytem szklanego wżernika	1
24	01111048	Złącze do manometru / korka	1
	02011139	Pierścień O-ring	1
25	89021703	Korek spustowy z oringiem	1
26	06021013	Plastikowy manometr z pierścieniem typu O-ring (40 psi)	1



Pozycja zaworu	Funkcja
FILTR	Normalna filtracja
PŁUKANIE WSTECZNE	Czyszczenie filtra przez odwrócenie kierunku przepływu
PŁUKANIE	Używany po płukaniu wstecznym w celu wyptukania brudu z zaworu
SPUST	Filtr obejściowy, stosowany do odsysania wody do spustu lub obniżania jej poziomu
RECYRKULACJA	Filtr obejściowy do cyrkulacji wody do basenu
ODCIĘCIE PRZEPŁYWU	Odcina cały przepływ do filtra lub basenu

OSTRZEŻENIE



TEN FILTR DZIAŁA W WARUNKACH WYSOKIEGO CIŚNIENIA. GDY JAKAŚ CZĘŚCI UKŁADU CYRKULACYJNEGO (np. ZACISK, POMPA, FILTR, ZAWORY, ITP.) JEST SERWISOWANA, POWIETRZE MOŻE PRZEDOSTAĆ SIĘ DO SYSTEMU I ULEC SPRĘŻENIU. SPRĘŻONE POWIETRZE MOŻE SPOWODOWAĆ ZDMUCHNIĘCIE POKRYWY LUB ZAWORU I SPOWODOWAĆ POWAŻNE OBRAŻENIA, ŚMIERĆ LUB USZKODZENIE MIENIA. NIE WOLNO ODKRĘCAĆ ŚRUB ZACISKÓW KOŁNIERZOWYCH PODCZAS PRACY FILTRA.



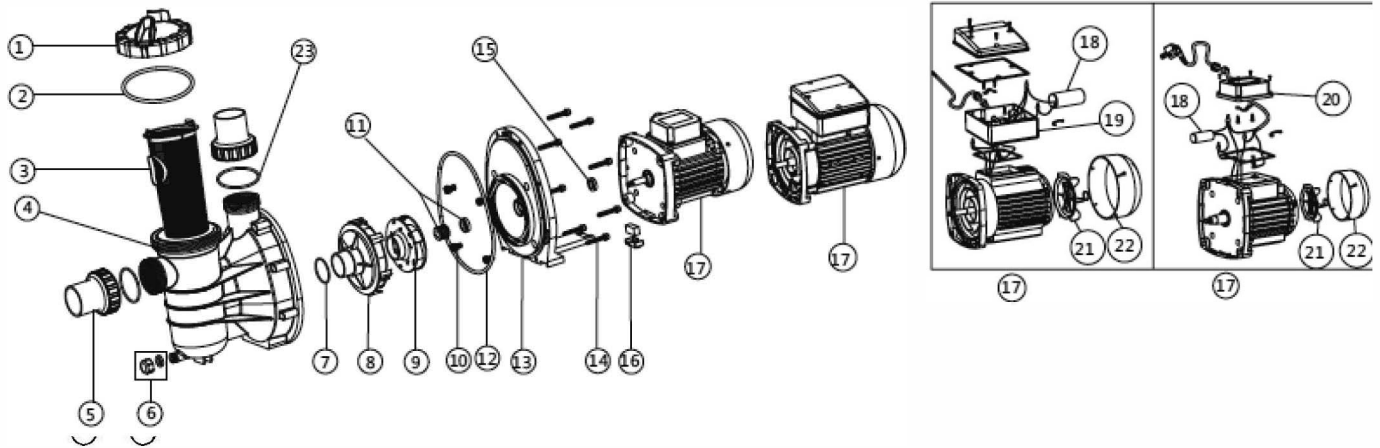
WYŁĄCZ POMPĘ PRZED ZMIANĄ POZYCJI ZAWORU.

ABY ZAPOBIEC USZKODZENIOM POMPY I W CELU ODPowiednieGO DZIAŁANIA SYSTEMU, REGULARNIE CZYŚĆ FILTR POMPY I KOSZ SKIMMERA.



NIE WOLNO ODKRĘCAĆ ŚRUB ZACISKU KOŁNIERZOWEGO, PODCZAS DZIAŁANIA POMPY.

CZĘŚCI WYMIENNE DO POMPY ZE STALI NIERDZEWNEJ



Poz.	Nr części	Opis	Ilość	Poz.	Nr części	Opis	Ilość
1	01201031	Przezroczysta pokrywa	1	15	02011153	Uszczelka silnika do SS050- SS120	1
2	02011074	Pierścień typu O-ring do pokrywy	1	16	89022404	Podpora silnika	1
3	01112051	Kosz	1	17	89022109	Silnik SS020 (220V/ 50Hz)	1
4	01021064	Filtr wstępny pompy ze stali nierdzewnej	1		89022110	Silnik SS033 (220V/ 50Hz)	1
5	89280105	Złączka 15"	2		89022105	Silnik SS050 (220V/ 50Hz)	1
6	89022402	Korek spustowy z pierścieniem O -ring	1		89022106	Silnik SS075 (220V/ 50Hz)	1
7	02011004	Pierścień typu O-ring do dyfuzora	1		89022107	Silnik SS100 (220V/ 50Hz)	1
8	01111014	Dyfuzor	1		89022108	Silnik SS120 (220V/ 50Hz)	1
9	01311015	Wirnik SS020 (220V/ 50Hz)	1	18	04016009	Kondensator do pompy SS050 (220V/50Hz/60Hz)	1
	01311016	Wirnik SS033 (220V/ 50Hz)	1		04016010	Kondensator do pompy S075 (220V/50Hz/60Hz)	1
	01311017	Wirnik SS050 (220V/ 50Hz)	1		04016012	Kondensator do pompy SS100, SS120 (220V/ 50Hz/ 60Hz)	1
	01311018	Wirnik SS075 (220V/ 50Hz)	1		04016030	Kondensator do pompy SS020 (220V/50Hz/60Hz)	1
	01311019	Wirnik SS100 (220V/ 50Hz)	1		04016031	Kondensator do pompy SS033 (220V/50Hz/60Hz)	1
	01311014	Wirnik SS120 (220V/ 50Hz)	1	19	89022112	Skrzynka na kable do pompy SS050-SS120	1
10	89022403	Śruba M8* 16 z podkładką	4	20	89022111	Skrzynka na kable do pompy SS020-SS033	1
11	04015033	Uszczelnienie mechaniczne/ 2"	1	21	01031027	Wentylator chłodzący do pompy SS050-SS120	1
12	02011090	Pierścień typu O-ring do kotłownika	1		01031026	Wentylator chłodzący pompy SS020-SS033	1
13	01021065	Kotłownik pompy ze stali nierdzewnej	1	22	01031011	Pokrywa wentylatora do pompy SS020- SS033	1
14	03011035	Śruba M6* 30 Screw	8		01031010	Pokrywa wentylatora do pompy SS050- SS120	1
15	02011156	Uszczelka silnika do SS020- SS033	1	23	02011104	O- Ring	2

POMPA ZASILAJĄCA

- ❖ Uwolnij całe powietrze z filtra i instalacji rurowej.
- ❖ W zalanym układzie ssącym (źródło wody wyższe niż pompa) pompa sama zalewa się, gdy zostaną otwarte zawory ssące i tłoczące.
- ❖ Jeśli układ ssący pompy nie jest zalany, odkręcić i usunąć pokrywę syfonu; napełnij syfon i pompuj wodę.
- ❖ Oczyszczyć i sprawdzić o-ring; zainstaluj ponownie na pokrywie syfonu.
- ❖ Wymień pokrywę syfonu na pułapkę; obróć w prawo, aby dokręcić pokrywę.

UWAGA: Dokręć ręcznie pokrywę syfonu. Czas zalewania zależy od długości pionowej wysokości ssania i długości poziomej rurociągu ssącego.

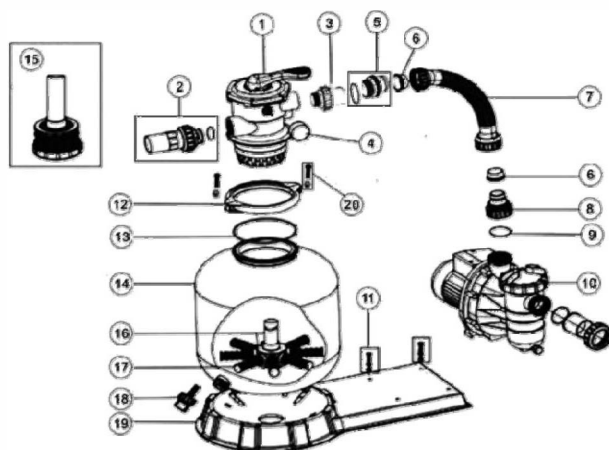
INSTALACJA/URUCHOMIENIE FILTRACJI

- 1) Upewnij się, że w zbiorniku znajduje się odpowiednia ilość piasku filtracyjnego i że wszystkie połączenia zostały wykonane i są bezpieczne.
- 2) Wciśnij dźwignię zaworu sterującego i obróć do pozycji BACKWASH. (Aby zapobiec uszkodzeniu uszczelnienia zaworu sterującego, zawsze naciskaj przycisk ręczny).
- 3) Zalej i uruchom pompę. Nigdy nie uruchamiaj pompy na sucho! Uruchamianie pompy na sucho może uszkodzić uszczelki, powodując wyciek i zalanie! Napełnij pompę wodą przed uruchomieniem silnika. (upewnij się, że wszystkie przewody ssące i powrotne są otwarte), umożliwiając napełnienie zbiornika filtra wodą. Gdy woda wypłynie z przewodu odpływowego, uruchom pompę na co najmniej 1 minutę. Zaleca się wstępne płukanie wsteczne filtra w celu usunięcia zanieczyszczeń, drobinek i cząstek gąsteczek znajdujących się w piasku.
- 4) Wyłącz pompę i ustaw zawór w pozycji RINSE. Uruchom pompę i pracuj, aż woda we wzorniku będzie czysta, przez około 1/2 do 1 minuty. Wyłącz pompę i ustaw zawór w pozycji FILTER i uruchom ponownie pompę. Filtr pracuje teraz w normalnym trybie filtrowania, filtrując cząsteczki brudu z wody.

UWAGA: Podczas wstępnego oczyszczania wody z basenu może być konieczne częste płukanie z powodu dużego początkowego zanieczyszczenia wody.

CZĘŚCI WYMIENNE FILTRA

Numer	Nr części	Opis	Ilość
1*	88280105	Zawór 1.5" z mocowaniem górnym (czarno-biały)	1
2*	89280101	Złączka" ze szklanym wzornikiem, pierścień typu O-ring (czarno-biały)	1
3*	89280102	Zestaw złączki 1.5" z pierścieniem typu O-ring (kolor czarno-biały)	1
4	06021001	Plastikowy manometr z pierścieniem typu O-ring (35psi)	1
4	01111048	Złącze do manometru/korek	1
5	89030204	Adapter węża z pierścieniem typu O-ring	1
6	02011026	Ostona węża	2
7	89031501	FSP350-6W Plastikowy wąż z nakrętką	1
7	89031601	FSP400-6W Plastikowy wąż z nakrętką	1
7	89031701	FSP450-6W Plastikowy wąż z nakrętką	1
7	89031801	FSP500-6W Plastikowy wąż z nakrętką	1
7	89031901	FSP650-6W Plastikowy wąż z nakrętką	1
8	01013049	Adapter węża z nakrętką	1
9	02011104	Pierścień typu O-ring for 1.5" Union	1
10	88022401	FSF350-4W Pompa (SS020)	1
10	88022402	FSF400-6W Pompa (SS033)	1
10	88022403	FSP450-6W Pompa (SS050)	1
10	88022404	FSP500-6W Pompa (SS075)	1
10	88022405	FSP650-6W Pompa (SS100)	1
11	89032001	Śruba do zespołu pompy	2
12	01271010	Blokada zacisku	2
13	02011134	Pierścień typu O-ring do szyjki filtra	1
14	01331005	P350 Zbiornik filtra	1
14	01331006	P400 Zbiornik filtra	1
14	01331007	SP/P450 Zbiornik filtra	1
14	01331008	SP/P500 Zbiornik filtra	1
14	01331010	SP/P650 Zbiornik filtra	1
15	89011602	P350 Boczny zespół z centralną rurą	1
16	89011603	P400 Boczny zespół z centralną rurą	1
16	89011604	P450 Boczny zespół z centralną rurą	1
16	89011605	P500 Boczny zespół z centralną rurą	1
16	89011606	P650 Boczny zespół z centralną rurą	1
17	01172007	Przyłącza(115 mm) do P/V400-P/V450	8
17	01172008	Przyłącza (126 mm) do P/V500-P/V650	8
18	89011601	Zestaw spustowy do wody	1
19	01111056	FSP/F350-4-6W Podstawa Combo	1
19	01111053	FSP/F400-6W - FSP/F650-6W Zestaw przyłączy z centralną rurą	1
20	89010119	Śruby M6 x 50 z nakrętką	2



Warunki konieczne do uznania reklamacji:

- Miejsce montażu pomp i innych urządzeń basenowych, potocznie nazywane maszynownią, powinno być skutecznie zabezpieczone przed wilgocią oraz skutkami zalania, wynikających z awarii urządzeń czy rozszczelnienia instalacji.
- Odpływ wody powinien znajdować się na poziomie podstawy urządzenia.
- Instalacja elektryczna musi być wykonana przez wykwalifikowanych instalatorów, posiadających wymagane uprawnienia w przedmiotowym zakresie, zgodnie z obowiązującymi warunkami technicznymi i przepisami, zasadami wiedzy technicznej i Polskimi Normami oraz nadawać się do bezpiecznego użytkowania.