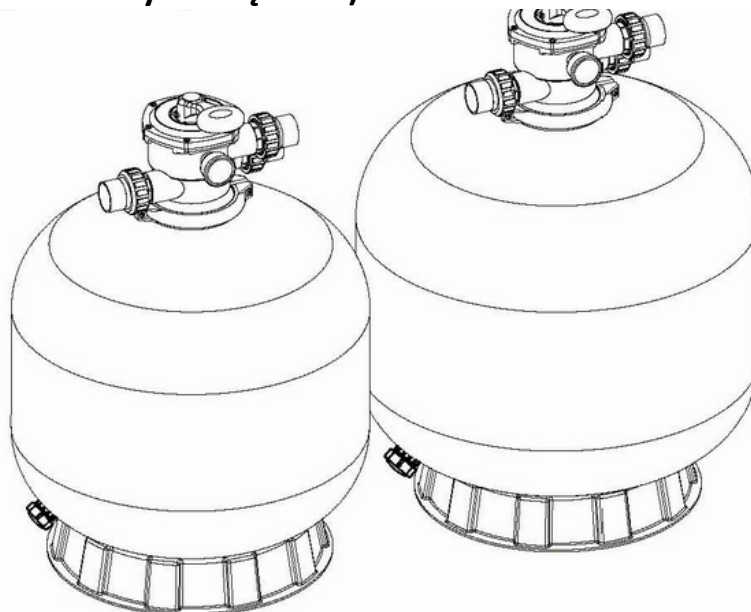


Modele: V350, V400, V450, V500, V650, V700
(połączone zaworami z szybkozłączami)



FUNKCJA

Filtr posiada filtrujące złożo piasku usuwające cząsteczki piasku z wody basenowej. Piasek filtrujący umieszczony jest w zbiorniku filtrującym i spełnia on rolę złoża usuwającego zanieczyszczenia. Gdy zawór sterujący będzie ustawiony w pozycji FILTR, woda basenowa zawierająca zawieszony brud będzie pompowana do górnej części zbiornika filtrującego a jej przepływ w przewodach jest sterowany przez opatentowany zawór sterujący filtrowaniem. Gdy woda basenowa przepływa przez filtr, wychwytywane są cząsteczki brudu przez złożo piasku. Oczyszczona woda basenowa wypływa następnie z powrotem od spodu zbiornika filtrującego przez zawór sterujący i powraca przewodami do basenu. Cały cykl odbywa się nieprzerwanie całkowicie automatycznie. Zapewnia to ciągłą cyrkulację wody basenowej przepływającej przez filtr i przewody.

Po pewnym czasie nagromadzony brud zwiększa opór i powoduje mniejszy przepływ. Oznacza to konieczność oczyszczenia filtra. Ustawienie zaworu sterującego w pozycji PŁUKANIE WSTECZNE (BACKWASH) powoduje automatyczny przepływ wody z odwrotnym kierunkiem przez filtr aż do spodniej części zbiornika przez złożo piasku, zapewniając usuwanie brudu i nieczystości przewodem wody brudnej. Gdy filtr zostanie oczyszczony, zawór należy ustawić w pozycji PŁUKANIE (RINSE) oraz uruchomić pompę na 1/2 do 1 minuty a następnie należy ustawić zawór w pozycji FILTROWANIE (FILTER), aby przywrócić ponownie filtrowanie.

UWAGA: Każdorazowo przed zmianą pozycji zaworu należy wyłączyć pompę.

MONTAŻ

Montaż oraz czynności serwisowe wykonuje się za pomocą zwykłych narzędzi (śrubokręta i kluczy) oraz uszczelnacza do adapterów z tworzywa.

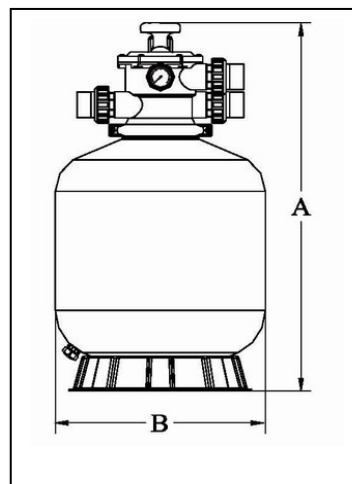
1. Ustaw filtr na równym, twardym betonowym lub innym podobnym podłożu. Filtr należy ustawić w takim miejscu, aby zapewnić łatwy dostęp do przyłączy i zaworu podczas konserwacji lub przeglądów.
2. Załaduj złożo piasku. Złożo filtrujące można załadować przez górny otwór filtra.
 - a) Poluzuj obejmę kołnierza oraz zdejmij zawór sterujący (jeśli został zamontowany).
 - b) Zablokuj wewnętrzny przewód plastikową zaślepką, aby nie dostał się do niego piasek.
 - c) Zaleca się napełnienie zbiornika wodą do ok. połowy, aby umożliwić efekt łagodzenia, gdy złożo piasku zostanie zalane. Zapewnia to zabezpieczenie przyłączy pod odpięciem przed nadmiernymi naprężeniami.
 - d) Ostrożnie załaduj piasek o odpowiednim uziarnieniu i w odpowiedniej ilości. (Sprawdź, czy przewód centralny ustawiony jest na środku otworu.) Powierzchnia piasku powinna być równa i powinna sięgać do około środka zbiornika filtrującego. Wyjmij z wewnętrznego przewodu plastikową zaślepkę.

3. Zamontuj zawór w zbiorniku filtra.
 - a. Wsuń zawór kontrolny (posiadający O-ring) do szyjki zbiornika tak, aby przewód centralny wsunięty został do otworu na dnie zaworu.
 - b. Załóż dwie plastikowe klamry dookoła kołnierza zaworu i szyjki zaworu oraz dokręć je odpowiednio, aby umożliwić obrót zaworu do końcowego położenia.
 - c. Ostrożnie zamocuj miernik ciśnienia (posiadający O-ring) w gwintowanym otworze korpusu zaworu. Podczas dokręcania nie należy stosować nadmiernej siły.
 - d. Za pomocą węża podłącz pompę do otworu w zaworze kontrolnym oznaczonym PUMP (POMPA). Po wykonaniu przyłącza, dokręć klamry śrubokrętem, oraz opukaj klamry dookoła rączką śrubokręta, aby zapewnić prawidłowe osadzenie klamry kołnierza zaworu.
4. Wykonaj powrót od przyłącza przewodów basenu do otworu zaworu kontrolnego oznaczonego RETURN (POWRÓT) oraz wykonaj wszystkie przyłącza przewodów zasysających do pompy, wody brudnej, etc.
5. Aby zapobiec wyciekom wody, sprawdź, czy szczelne są wszystkie przyłącza przewodów.

WYMIARY

TABELA WYMIARÓW

Model	Wyso- kość [mm] A	Śred- nica [mm] B	Port zaworu [cali]	Piasek [kg]
V350	726	355	1,5"	20
V400	757	410	1,5"	35
V450	814	455	1,5"	45
V500	845	535	1,5"	85
V650	950	635	1.5"	145
V700	1020	710	1,5"	210

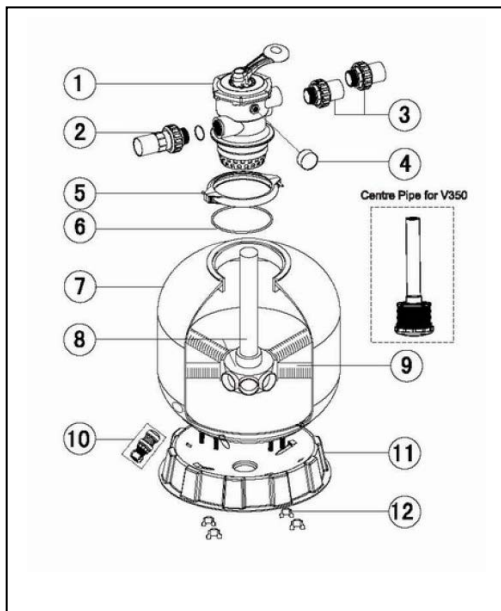


MONTAŻ/URUCHAMIANIE FILTRA

1. Sprawdź, czy w zbiorniku jest wystarczająca ilość piasku filtrującego oraz, czy prawidłowo wykonano wszystkie przyłącza.
2. Naciśnij uchwyt zaworu oraz ustaw go w pozycji płukania wstecznego (BACKWASH). (Aby zapobiec uszkodzeniu uszczelki zaworu, przed zmianą pozycji należy nacisnąć uchwyt.)
3. Napełnij i uruchom pompę (sprawdź, czy otwarte są przewody zasysające oraz powrotne), umożliwiając napełnienie zbiornika filtrującego wodą. Gdy woda będzie wypływać z przewodu odpływowego, uruchom pompę na min. 1 minutę. W celu usunięcia zanieczyszczeń lub małych cząsteczek piasku ze złoża zaleca się wykonanie wstępnego płukania wstecznego filtra.
4. Wyłącz pompę i ustaw zawór w pozycji płukania (RINSE). Uruchom pompę, aby przez wziernik widać było czystą wodę, to jest na 1/2 do 1 minuty. Wyłącz pompę i ustaw zawór w pozycji filtrowania oraz uruchom pompę ponownie. W tym momencie filtr będzie pracował w trybie normalnym, wykonując filtrowanie zanieczyszczeń wody basenowej.
5. Wyreguluj zawory zasysające oraz powrotne, aby zapewnić wymagany przepływ. Sprawdź cały system oraz filtr pod kątem wycieków wody oraz dokręć odpowiednio przyłącza, śruby, nakrętki.
6. Sprawdź wskazanie ciśnienia początkowego na manometrze, przy czystym filtrze. (będzie się ono zmieniać w różnych basenach w zależności od pompy oraz instalacji przewodów.) Gdy filtr usuwać będzie nieczystości z wody w basenie, jego zabrudzenie powodować będzie wzrost ciśnienia i mniejszy przepływ. Gdy wskazanie na manometrze będzie o 1,5 bar powyżej ciśnienia początkowego, należy wykonać płukanie wsteczne filtra (patrz PŁUKANIE WSTECZNE – tabela funkcji filtra i zaworu).

WSKAZÓWKA: Podczas wstępnego czyszczenia wody w basenie konieczne może być wykonanie kilka razy płukania wstecznego z uwagi na dużą ilość zanieczyszczeń w wodzie.

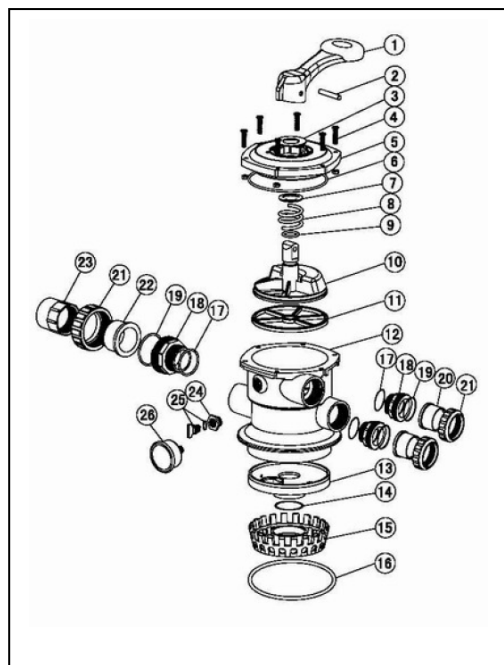
CZĘŚCI ZAMIENNE FILTRA



Lp.	Numer części	Opis	Ilość
1	88280105	Górne mocowanie zaworu 1,5"	1
2	89280101	Złączka 1,5" z szybką, i O-ring	1
3	89280102	Komplet złączek 1,5" i O-ring	2
4	06011029	Manometr oleju i O-ring (40 psi)	1
	01111048	Złączka manometru/zaślepka	1
5	89010119	Śruby M6*50 z nakrętką	2
	01271010	Obejma blokująca	2
6	02011134	O-ring szyjki filtra	1
7	89010114	Zbiornik filtra V350	1
	89010113	Zbiornik filtra V400	1
	89010112	Zbiornik filtra V450	1
	89010111	Zbiornik filtra V500	1
	89010110	Zbiornik filtra V650	1
	89010109	Zbiornik filtra V700	1
8	89010106	Przyłącze z rurą centralną V350	1
	89010118	Przyłącze z rurą centralną V400	1
	89010105	Przyłącze z rurą centralną V450	1
	89010104	Przyłącze z rurą centralną V500	1
	89010103	Przyłącze z rurą centralną V650	1
	89010102	Przyłącze z rurą centralną V700	1
9	01172007	Przyłącza V400-V450 (115 mm)	8
	01172008	Przyłącza V500-V700 (126 mm)	8
10	01111052	Podstawa filtra V350	1
	01111059	Filtr V400-V450	1
	01111062	Filtr V500-V700	1
11	89010107	Komplet odpływu wody	1
12	01181052	Łącznik podstawy filtra	4

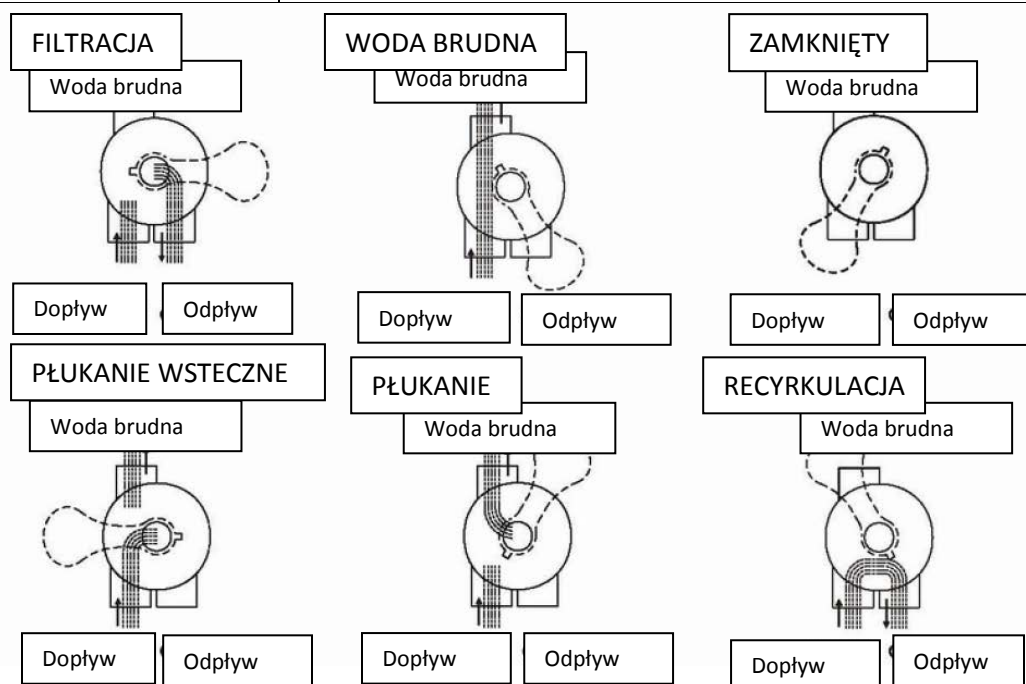
CZĘŚCI ZAMIENNE ZAWORU Z PRZYŁĄCZAMI

Lp.	Numer części	Opis	Ilość
1	01013003	Uchwyt (duży)	1
2	03018008	Sworzeń uchwyty	1
3	01181001	Podkładka uchwyty	1
4	89281203	Śruba M6x25 z nakrętką wygiętej pokrywy	6
	89280107	Śruba M6x30 z nakrętką stand. pokrywy	6
5	01013004	Mocowana od góry pokrywa zaworu 1,5" stand. (czarna)	1
6	02011002	O-ring pokrywy zaworu 1,5"	1
7	01181002	Podkładka sprężyny	1
8	03014001	Sprężyna zaworu 1,5" mocow. od góry	1
9	02011022	O-ring wirnika zaworu 1,5"	2
10	01021001	Wirnik zaworu 1,5" i O-ring	1
11	02311002	Uszczelka krzyżakowa	1
12	01013007	Obejma dolnej części zaworu 1,5" (czarna)	1
13	01013011	Rozdzielacz 1,5"	1
14	02011001	O-ring rozdzielacza	1
15	01013012	Rozdzielacz odpływu zaworu 1,5" mocowany od góry	1
16	02011134	O-ring	1
17	02029913	O-ring złączki 1,5"	3
18	01013015	Złączka 1,5" (czarna)	3
19	02011003	O-ring złączki 1,5"	3
20	01171153	Złączka 1,5" (A/E)	2
21	01013017	Złączka 1,5" z nakrętką (czarna)	3
22	01041002	Złączka 1,5" z szybką (krótka)	1
23	01172026	Złączka 1,5" z uchwytem szybki	1
24	01111048	Złączka miernika ciśnienia/zaślepki	1
	02011139	Złączka miernika ciśnienia /zaślepki	1
25	89021303	Korek spustowy i O-ring	1
26	06011029	Manometr oleju i O-ring (40 psi)	1



FUNKCJE ZAWORU

Pozycja zaworu	Funkcja
Filtracja	Normalna filtracja i odsysanie
Płukanie wstecz.	Czyszczenie filtra za pomocą przepływu zwrotnego
Płukanie	Po płukaniu wstecznym w celu usunięcia z zaworu zanieczyszczeń
Woda brudna	Filtracja obejścia, do odsysania brudu lub niskiego poziomu wody
Recyrkulacja	Filtracja obejścia recyrkulacji wody do basenu
Zamknięty	Odcięcie przepływu do filtra lub basenu



OGÓLNI

1. Wkręć kurek do dodatkowego miernika ciśnienia.
2. Przeglądy serwisowe zaworu (przed rozpoczęciem prac zatrzymaj pompę oraz zamknij zasuwę na ssaniu i odpływie).
 - a. Ustaw uchwyt w pozycji filtrowania, b. Wykręć śruby pokrywy c. Unieś pokrywę oraz wykręć zespół.

MONTAŻ:

1. Ustaw wypust zaworu tak, aby wcięcie ustawione było przy górnym porcie (uchwyt w pozycji FILTRACJA). Płaska krawędź śruby pokrywy powinna być równo z płaską krawędzią śruby korpusu.
2. Ustaw O-ring.
3. Zamocuj zespół śrubami do korpusu. Dokręcaj naprzemiennie równo śruby pokrywy. Podczas dokręcania nie używaj nadmiernej siły.

OSTRZEŻENIE

- ⚠ FILTRY TAKIE PRACUJĄ POD WYSOKIEM CIŚNIENIEM. PODCZAS PRZEGLĄDU SERWISOWEGO JAKIEJKOLWIEK CZĘŚCI OBWODU RECYRKULACJI (np. OBEJM, POMP, FILTRA, ZAWORÓW, ITP.), MOŻE DOJŚĆ DO ZAPOWIETRZENIA INSTALACJI. POWIETRZE POD CIŚNIENIEM MOŻE SPOWODOWAĆ WYSTRZELENIE POKRYWY LUB ZAWORU, A TYM SAMYM POWAŻNE OBRAŻENIA, WYPADEK ŚMIERTELNY LUB USZKODZENIE MIENIA.
- ⚠ KAŻDORAZOWO PRZED ZMIANĄ POZYCJI ZAWORU NALEŻY W PIERWSZEJ KOLEJNOŚCI WYŁĄCZYĆ POMPĘ.
- ⚠ ABY ZAPOBIEC USZKODZENIU POMPY I ZAPEWNIĆ PRAWIDŁOWĄ PRACĘ SYSTEMU, NALEŻY REGULARNIE CZYŚCIĆ SITKO POMPY I KOSZYCZKI PRZELEWOWE.



ODKRĘCANIE ŚRUB OBEJMY KOŁNIERZA PODCZAS PRACY POMPY JEST NIEDOZWOLONE.